

ENERMAG

N° 18



ENERTRAG ET LES TERRITOIRES

Fin du montage de Derval

En s'inspirant de la doctrine "éviter, réduire, compenser", ENERTRAG s'engage sur le territoire Loire Atlantique à préserver l'environnement paysager et écologique du parc éolien de la Croix Guingal.

Pour respecter la biodiversité de la région, l'implantation des 8 éoliennes est pensée avec soin. Pendant la phase de chantier, les haies et les arbres en mauvaise santé ont par exemple été largement conservés.

Avec la création du parc éolien de la Croix Guingal, ENERTRAG fait le pari de créer un espace bénéfique pour l'environnement.

À l'automne 2022, une campagne de replantation sera lancée : près de 500 m de haies champêtres multi strates seront ainsi reconstituées, créant un véritable atout pour la biodiversité, tout en renforçant le caractère bocager du secteur.

Une mare sera également restaurée en fin d'année. Les points d'eau sont un véritable atout pour la faune et la flore locale. Pour ce faire, ENERTRAG fera appel une nouvelle fois, à l'expertise du bureau d'étude DERVENN, qui a conduit avec succès un projet de restauration. Grâce à leur travail, (création d'une mare, reprofilage d'un talus et mise en place d'enrochements pour protéger la quiétude du secteur). un milieu propice à une colonie axonaise de guépriers d'Europe a été créé.



Cette mesure apportera un triple bénéfice :

- La création d'un avant-plan paysager filtrant les vues depuis les hameaux voisins les vues en direction du parc éolien,
- Le renforcement du caractère naturel de ce secteur remembré,
- La participation à la reconquête de la qualité des eaux en filtrant notamment les intrants agricoles.

Enfin, la construction des **8 éoliennes** et **2 postes de livraison** s'est accompagnée de l'enfouissement de plus de 2 000 m de lignes électriques aériennes et de la suppression d'une dizaine de poteaux en béton devenus inutiles dans un souci d'optimisation.

Parc éolien de Marville



Ca y est ! Après un chantier de 7 mois, **les 5 éoliennes** de Marville-Moutiers-Brulé produisent leurs premiers MWh. Leur alimentera environ **14 000 personnes par an** en énergie renouvelable et locale.

Les élus et les collaborateurs d'ENERTRAG ont également eu la chance de visiter le parc en mars 2022 dans sa phase de construction, la curiosité et la bonne humeur étaient au rendez vous.

Inauguration de parcs

Nous avons eu la chance d'inaugurer samedi 21 mai le parc éolien de Fricamps dans la Somme. Il nous aura fallu attendre presque dix ans pour voir s'ériger dans le paysage picard ces 3 éoliennes ENERCON. Après 10 ans de travail, ce parc (mis en service en 2020) d'une puissance totale de 7,05 MW produit désormais de quoi alimenter l'équivalent de 3 200 foyers en électricité.

Au pied d'une des éoliennes, le Maire de Fricamps, ainsi que de nombreux élus et riverains se sont réunis pour célébrer ce beau projet. Les discours officiels ont ensuite laissé place à un temps de restauration festif et convivial.

Petits et grands ont profité des différentes animations, entre atelier de cerf-volant, photomontages ludiques, ou encore tour de manège. Pour les plus chanceux, le premier prix de la Tombola a offert une montée en machine ou un vol découverte du parc éolien.

L'équipe d'ENERTRAG se réjouit d'avance de sa prochaine inauguration de parc, qui aura lieu le samedi 1er octobre à Oresmaux !



7,05 MW

produit par ce parc

3 200 foyers

alimentés



Concertation : ENERTRAG en randonnée

L'arrivée de l'été est une fois de plus l'occasion pour les équipes d'ENERTRAG d'aller sur le terrain !

Le 15 juin dernier, les habitants de la Méry-la-Bataille ont été invités à participer à une randonnée pédagogique pour découvrir la zone d'études du projet éolien sur leur commune et échanger avec le chef de projet.

Cet événement s'inscrit dans la poursuite d'une démarche de concertation volontariste et ouverte à tous sur la commune de Méry la Bataille. Nous tenons à ce qu'élus et habitants puissent s'informer, échanger et construire collectivement le projet.

Pour plus d'information sur le projet et la démarche de concertation, n'hésitez pas à vous rendre sur le site internet du projet éolien de Méry-la-Bataille.



Pour plus d'information :

www.projeteoliens-mery-la-bataille.fr

ÇA BOUGE CHEZ ENERTRAG

Footéolien

Le 25 avril nous avons eu le plaisir et l'honneur d'accueillir sur le parc d'Oresmaux, Alice Fougeray qui est une professionnelle reconnue de football freestyle. Le temps s'y prêtait. Elle a ainsi pu exercer ses talents et démontrer son savoir-faire en driblant à 100 m au-dessus de nos têtes, sur une nacelle d'une des éoliennes du parc éolien ! Toutes les mesures de sécurité avaient bien entendu été prises. Sa prouesse enregistrée servira de teaser pour un événement très populaire de la filière : le foot éolien. Un exploit formidable pour prendre un peu de hauteur...



Installation des ruches



Consciente de l'urgence que représente la disparition des abeilles pour l'environnement, ENERTRAG œuvre à son échelle pour leur préservation.

Le 14 avril dernier, Benedicte de Pous, apicultrice du Domaine des 3 Gouttes dans le Val d'Oise (95000) a installé les premières ruches sur le toit de nos locaux à Neuville-sur-Oise. Un essaim de Buckfast, (race d'abeille peu agressive et très productive), a pris place dans 2 ruches aux couleurs de la société.

Elles cohabitent avec notre installation photovoltaïque de 141 modules.

Gourmands dans l'âme, les collaborateurs d'ENERTRAG attendent patiemment de pouvoir déguster le miel récolté du mois de juin.

Postes à pourvoir

Vous êtes à la recherche d'un métier qui a du sens dans un secteur en plein essor ?
Vous êtes peut-être la personne qu'il nous faut !

Pour nous rejoindre :
www.france.enertrag.fr
page carrière

CONTEXTE ÉNERGÉTIQUE

Une énergie abordable

En France, le dernier appel d'offre éolien lancé par la Commission de Régulation de l'Énergie (CRE) a fixé le prix d'électricité de 32 projets éoliens autorisés (d'une puissance cumulée sur 20 ans de 510 MW) au prix moyen de 64,52 €/MWh, au lieu des 200 €/MWh en vigueur aujourd'hui sur le marché de l'électricité français. Les résultats pour le photovoltaïque sont similaires, le prix moyen de 58,84 €/MWh s'appliquera aux 705 MWh lauréats.

Pour les années 2021 et 2022, cela représente une économie d'un peu plus de 14 milliards d'euros qui sera réalisée par les pouvoirs publics grâce aux énergies renouvelables et qui permettra de limiter la hausse des prix de l'électricité.

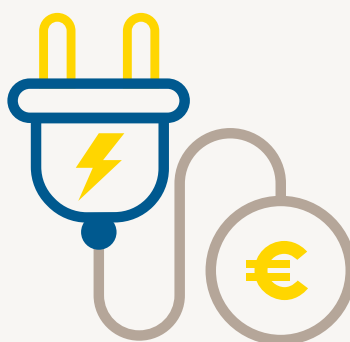
De plus en plus matures et efficaces, les énergies renouvelables s'imposent comme un moyen de lutter durablement contre l'envol des prix de l'énergie en France et en Europe et confirment à nouveau leur rôle important dans la lutte contre le changement climatique par une production d'électricité verte, durable et locale.

Le saviez-vous ?

- La durée de vie d'un parc est de 20 à 30 ans, on procède ensuite à son renouvellement (repowering)
- Le renouvellement des parcs éoliens permet de remplacer les machines par des modèles plus performants tout en réduisant leur nombre
- Le site est remis en état après le démantèlement des éoliennes. En Europe l'enfouissement est interdit.
- Lorsque cela est possible, les turbines sont réutilisées sur d'autres parcs européens
- Après un démantèlement, les composants peuvent aussi être réutilisés à des fins pédagogiques par des organismes de formation aux métiers de l'éolien

Infographie des ENR en 2022

Prix du MWh en 2022



>200€/MWh

sur le marché de gros en mars 2022

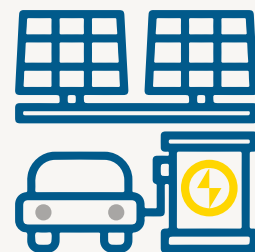
entre 55 et 72€/MWh

pendant 20 ans pour un nouveau parc éolien terrestre 2021/2022

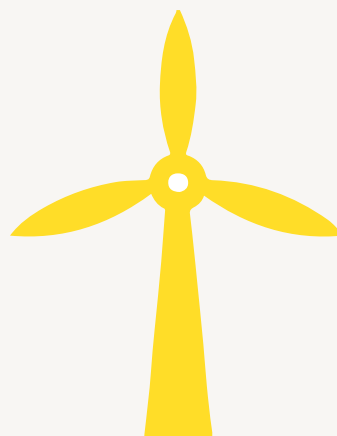
Production PV

pendant 20 ans pour un nouveau parc éolien terrestre 2021/2022

30 700



Recyclabilité d'une éolienne



90%
recyclable
en 2022

100%
recyclable
d'ici à 2040

FOCUS SUR...

La profession de chef.fe de projet

Le portrait de Marie



Pour ce nouvel ENER'MAG c'est à Marie de se prêter au jeu des questions-réponses. Arrivée chez ENERTRAG il y a 5 ans, elle occupe aujourd'hui le post de cheffe de projet éolien.

Pourquoi avoir choisi ENERTRAG ?

"Le développement éolien permet de toucher à une multitude de sujets : l'écologie, l'urbanisme, la concertation, la politique territoriale et d'autres. Je souhaitais aussi être polyvalente, lier bureau et terrain et avoir des tâches diversifiées. J'avais également à cœur d'intégrer un marché sensible au respect de la nature et à la préservation de l'environnement. Après mon stage, ENERTRAG m'a finalement proposé d'intégrer l'équipe où j'ai pu évoluer jusqu'au poste de cheffe de projet."

Quel est ton parcours professionnel ?

"Je suis diplômée d'un master de géographie environnementale. J'ai ensuite réalisé 2 stage, à la Direction Régionale de l'Environnement, de l'Aménagement et du Logement (DREAL) Grand Est et chez ENERTRAG en tant qu'assistante chef de projet."

Peux-tu nous décrire ta journée type et les étapes d'un projet éolien ?

"Je m'occupe actuellement de 5 projets. Chacun d'eux commence par une phase de prospection et de présentation du projet aux communes concernées. Pour s'assurer de la faisabilité du projet, des études (paysage, acoustique, écologie, concertation) sont menées sous ma supervision. Je choisis avec ce travail en amont, l'implantation des machines. Mon rôle consiste également au suivi administratif des dossiers en préfecture et des enquêtes publiques. Vient ensuite la préparation du chantier, les autorisations de raccordement et les appels d'offres du tarif d'achat, une étape longue (2 ans en moyenne). Enfin, les deux dernières missions du chef

de projet sont le pilotage de la construction du parc et la mise en place de mesures d'accompagnement décrits dans le dossier d'étude validé."

Quelles sont tes responsabilités ?

"Je m'assure du bon fonctionnement du projet lors de chaque étape de celui-ci avec une écoute attentive des préconisations. Il incombe au chargé de projet de faire des choix à chaque étape pour satisfaire le plus grand nombre d'acteurs. Un projet peut en effet impacter le cadre de vie des riverains, la rentabilité de l'entreprise ainsi que son image."

Trouves-tu que les femmes sont assez représentées dans le secteur de l'éolien ?

"Honnêtement, il y a plus de chefs que de cheffes. Cependant l'écart commence à se réduire. Je pense que le plus important est de valoriser les compétences de la personne indépendamment de son sexe, c'est cela qui fait un.e bon.ne chef.fe !"