



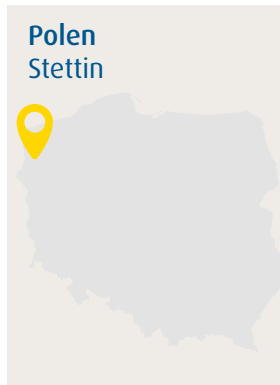
**ENERTRAG
SERVICE.**
Es dreht voran.

WINDENERGIEANLAGEN PROFITABEL BETREIBEN.
Schnell. Unkompliziert. Herstellerübergreifend.

AM LAUFEN HALTEN, STILLSTÄNDE VERMEIDEN

... MIT WARTUNG UND INSTANDHALTUNG NACH MASS.
ENERTRAG SERVICE HANDELT SOFORT.

Mit 16 Servicestationen in Deutschland und Stützpunkten in Frankreich, Polen und Südafrika verfügt **ENERTRAG Service** über beste Voraussetzungen, um Windenergieanlagen rundum zu betreuen.



Es dreht voran.



- / Flexible Verträge
- / Wartung nach Hersteller-
vorgaben
- / Vielseitiger Service
- / Dauerhafter Erfolg



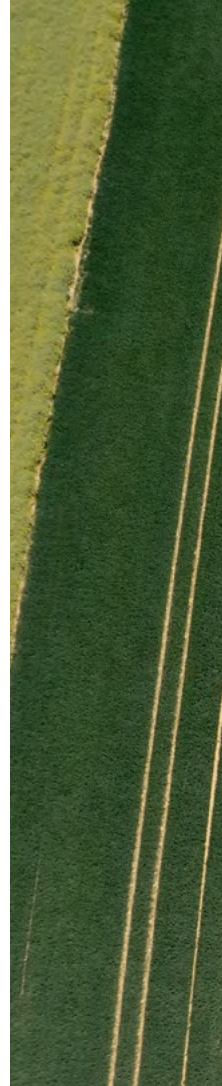
ANLAGEN IM FOKUS:

- / DeWind
- / Enercon E66-E82
- / General Electric 1.5,
2.3, 2.5
- / Nordex N60-N100
- / Senvion/Repower
MD70/77
- / Südwind S70, S77
- / Vestas V80-V112

GROSSKOMPONENTEN TAUSCHEN

FLEXIBEL, SICHER, INTERNATIONAL
... UNSER SERVICE FÜR SIE:

- / Austausch von Haupt- und Azimutgetrieben, Rotorlagern und Generatoren
- / Inspektion von Hauptkomponenten
- / Hilfe bei der Optimierung der Lebensdauer von Hauptkomponenten
- / Bevorratung von Großkomponenten, individuell und nach Bedarf
- / Langzeit-Lagerung und Instandsetzung aus einer Hand
- / Begutachtung von Bauteilen, gemeinsam mit Versicherungen und Gutachtern, auf der Anlage oder in der Werkstatt
- / Aufarbeitung von DeWind Hydraulik-pitch-Naben
- / Eigene Bevorratung von Getrieben, Generatoren, Hauptlagern und Rotorwellen



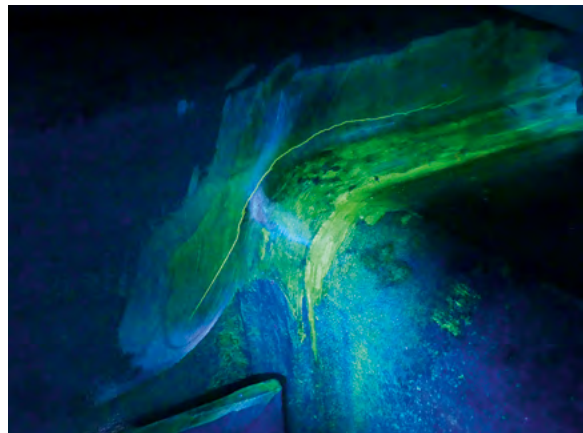
Es dreht voran.



WERKSTOFFE ZERSTÖRUNGSFREI PRÜFEN – FÜR KUNDEN AUF DER GANZEN WELT

ENERTRAG SERVICE PRÜFT BAUTEILE UND MATERIAL
MIT ZERTIFIZIERTER SCHWEISS-ABTEILUNG.

- / Kein teurer Austausch
- / Kein Ersatzmaterial
notwendig



So können die Teile im Anschluss direkt weiter eingesetzt werden. Für unsere Kunden bedeutet das nicht nur weniger Aufwand, sondern auch weniger Kosten.

ENERTRAG Service führt schweißtechnische Reparaturen durch

Heraus-
gebrochene
Azimut-
Zähne



Vorher



Nachher

MAGNETPULVERPRÜFUNG

GE 1.5	Haupt- und Generatorträger
Ge 600a	Haupt- und Generatorträger
V80 / V 90	Generatorträger und Hauptlager- Gehäuse Spinnenverstrebung
Enercon E-66	Versteifungsbleche am Generatorlager
Generell	Turm- und Flansch-Schweißnähte

ULTRASCHALLPRÜFUNG

GE 1.5	Rotorblatt-Bolzen
DeWind	
Nordex N-100	
Siemens 1.3	Turmkopf-Flansch
Enercon E-66	Turmkopf-Flansch
Ecotecnia	Rotorblatt-Bolzen
Generell	Generator- und Hauptwellen

Zertifiziert
nach DIN EN ISO
3834-2



Störungseingang im
ENERTRAG-PowerSystem



Analyse des Fehlerbildes durch unsere
Inhouse-Techniker aus der Servicewarte



In der Regel Anlage in
Automatikbetrieb setzen



Ggf. Übergabe der Störung an die
regionalen Servicetechniker



Schnelle Ersatzteilverfügbarkeit durch
dezentrale Lagerhaltung



Reparatureinsatz vor Ort



Anlage in Automatikbetrieb setzen



Übergabe der Anlage in die Überwachung
an die Servicewarte

STÖRUNGEN ENTTARNEN. FEHLER BEHEBEN.

WIR GEBEN SICHERHEIT, AUCH WENN DAS UNERWARTETE EINTRITT. SEI ES REMOTE ODER VOR ORT.

EINFACH SICHER ERSETZEN.

ENERTRAG SERVICE HÄLT ERSATZTEILE AUF LAGER
UND VERSENDET WELTWEIT.

5000+
Artikel
versandfertig
auf Lager

Neu oder auf
Wunsch generalüberholt

Großkomponenten
ständig auf Lager

UNTERSCHIEDLICHE
MARKEN

Kleinteile in den
Servicestationen
auf Lager

Dank eigener Lagerhallen an mehreren Standorten behebt **ENERTRAG Service** Fehler schnell und kostengünstig. Dafür bestimmen wir in kürzester Zeit, welche Ersatzteile für unsere Kunden die richtigen sind, beschaffen und liefern sie.

RÜCKBAUEN. SICHER UND UMWELTVERTRÄGLICH.

WIR BAUEN ALTANLAGEN ZURÜCK UND ENTSORGEN SIE.



Zertifiziertes
Qualitätsmanage-
ment-System
DIN EN ISO 9001:
2015

Zertifiziertes
Umweltmanage-
ment-System
DIN EN ISO 14001:
2015

Zertifiziertes
Arbeitsschutzma-
nagement-System
DIN EN ISO 45001:
2018

Quality >>> Health >>> Safety >>> Environment

Regelmäßige
Sicherheits-
unterweisungen
GWO-Standard

Zertifiziert nach
Schweißtechnische
Reparaturen
DIN EN ISO 3834-2

Zertifiziert nach
Neubau von Stahl-
konstruktionen
DIN EN ISO 1090-1

AUF ENERTRAG SERVICE IST VERLASS. MIT SICHERHEIT.

WIR SIND PROFIS IN SACHEN ARBEITSSICHERHEIT,
GESUNDHEITS- UND UMWELTSCHUTZ.

Sichern Sie den Betrieb Ihrer Windenergieanlagen
mit den Spezialisten von **ENERTRAG Service**.

Sprechen Sie uns an:



Stephan Greggersen

Vertriebsleiter

Tel. +49 39854 6459-886

stephan.greggersen@enertrag.com

