

## GEMEINSAM EINE ENERGIE VORAUSS

Seit der Gründung arbeiten wir am Aufbau einer sicheren und nachhaltigen Energieversorgung auf Basis erneuerbarer Energien. Rund 800 Menschen entwickeln und bauen bei ENERTRAG weltweit innovative Lösungen und Produkte für die Energiewende.

Als unabhängiger Energieerzeuger profitieren wir dabei von unserer Erfahrung in der Projektierung von Erneuerbare Energie-Projekten und über 770 Anlagen im eigenen Bestand. Zudem integrieren wir alle für die Energieerzeugung wichtigen Geschäftsbereiche unter einem Dach: Planung, Finanzierung, Vermarktung, Betrieb, Softwarelösungen und Service. Wir planen, realisieren und begleiten Projekte entlang der gesamten Wertschöpfungskette.

Gemeinsam mit Ihnen produzieren wir grünem Wasserstoff für nachhaltige Antriebstechnologien oder Industrieanwendungen und setzen CO<sub>2</sub>-neutrale Wärmeprojekte um.

## SEKTORKOPPLUNG MIT ENERTRAG – DER SCHLÜSSEL ZUR ENERGIEWENDE



Wasserstoff zur Gasnetzbeimischung



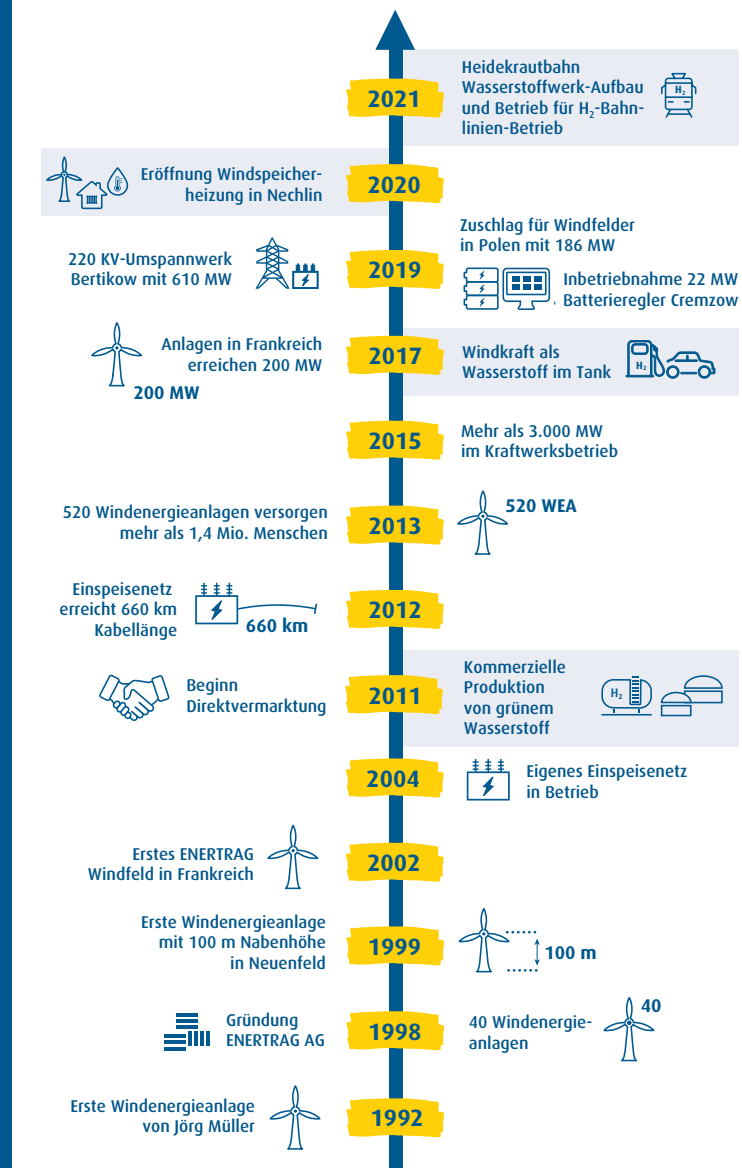
Erneuerbare Energien zur Wärmeversorgung



Wasserstoffmobilität



Wasserstoff für Industrieanwendungen



## Windstrom zur Wärmeversorgung ENERTRAG – Windspeicherheizung

Herausgeber:  
ENERTRAG Aktiengesellschaft  
Gut Dauerthal  
17291 Dauerthal

Tel: 039854 6459 - 978  
E-Mail: windwaerme@enertrag.com  
Internet: www.enertrag.com



September 2021

Nutzen Sie unser Wissen und sprechen Sie uns gerne auch für weitere Projekte an:

039854 6459-978

windwaerme@enertrag.com



# Wieso ENERTRAG?

Windspeicherheizungen nutzen Strom aus nahegelegenen Windfeldern und sorgen für eine CO<sub>2</sub>-freie Wärmeversorgung vor Ort. Synergereich werden hierbei die energie-wirtschaftlichen Segmente Strom und Wärme vernetzt.

Seit Frühjahr 2020 betreiben wir, unter dem Motto „Nutzen statt Abschalten“, einen Windwärmespeichers in Nechlin. Statt Windenergieanlagen abzuregeln, das heißt im Extremfall ganz abzuschalten, wird mit dem Strom im Wärmespeicher Wasser erhitzt und so Windstrom als Wärmeenergie speicherbar. Im Nahwärmenetz steht diese Energie dann zum Beheizen der angeschlossenen Häuser zur Verfügung und kann alte fossile Heizungsanlagen ersetzen.

Die kosteneffiziente Nahwärme mit hohem Wirkungsgrad lässt sich dadurch mit CO<sub>2</sub>-neutralem Windstrom kombinieren. Und mit dem Windwärmespeicher entsteht ein hocheffizientes System auf Basis von vollständig erneuerbarer Energie.

Sie sind auch überzeugt davon, dass Windwärme der Weg in die Zukunft ist und suchen einen Partner für Ihr Projekt? Sprechen Sie uns an und lassen uns den Weg gemeinsam gehen!

# Windwärme mit ENERTRAG - Alles aus einer Hand

## Planen

- Konzeptentwicklung
- Business Case Entwicklung
- Standortauswahl und -akquise
- Bauleitplanung
- Engineering
- Genehmigungsplanung

## Realisieren

- Finanzierung
- Fördermittelakquise
- Projektleitung
- Bauleitung
- Schlüsselfertige Inbetriebnahme
- Netzplanung

## Betreiben

- Technische Betriebsführung
- Wirtschaftliche Betriebsführung
- Service

## Wärme durch Wind

