

ENER'MAG

N°23

Décembre 2024

ISSN 2429-8107

ENERTRAG FRANCE FÊTE SES 25 ANS



MERCI À VOUS !

Cette année, ENERTRAG fête 25 ans d'engagement pour la transition énergétique, le partage de la valeur et la protection de la biodiversité. Un cap rendu possible grâce à vous : communes, habitants et élus qui nous faites confiance.

Grâce à votre engagement, nous avons pu déployer des projets qui participent à la production d'énergie propre, mais aussi au dynamisme et à l'attractivité de nos campagnes.

Le 18 septembre dernier, accompagnés de nos partenaires, dirigeants, salariés et élus, nous avons célébré cette histoire collective qui fait sens pour la société entière. Alors que l'électricité s'impose comme énergie principale et que nous nous tournons vers l'avenir, nous restons convaincus que le dialogue avec vous, collectivités, exploitants, habitants et élus, sera plus que jamais essentiel pour construire un avenir énergétique ambitieux et respectueux. Merci pour ces 25 ans de confiance. Ensemble, continuons à relever les défis de demain !



Notre objectif : 1 000 MW de capacité installée d'ici 2030 !

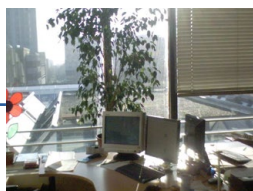
Vincent MASUREEL

Directeur Général ENERTRAG France

NOTRE ÉVOLUTION EN QUELQUES DATES



1999 - LES DÉBUTS D'ENERTRAG EN FRANCE autour d'un paperboard



2000 - UNE ÉQUIPE DE 3 PERSONNES enthousiastes autour d'un directeur, Philippe Gouverneur, qui l'est encore plus !



2002 - 1^{ER} PARC ÉOLIEN Inauguration du parc de Merdelou Fontanelle en Aveyron



2005 - 10 PERSONNES se consacrent à la prospection et 3 nouveaux parcs voient le jour en 3 ans !



2009 - ENERTRAG COMPTE 20 SALARIÉS et adhère à l'association France Energie Eolienne. De nombreux projets voient le jour dans les Hauts-de-France



2012 - 15 PARCS EN SERVICE Déménagement afin d'accueillir 40 puis 50 employés. Les inaugurations de nouveaux parcs s'enchaînent !



2014 - NOUVEAU DIRECTEUR GÉNÉRAL Vincent MASUREEL prend la Direction d'ENERTRAG France



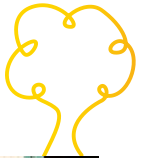
2022 - DÉMÉNAGEMENT À NEUVILLE-SUR-OISE (VAL D'OISE) La consommation électrique du siège est assurée par une petite centrale photovoltaïque sur le toit avec un stockage sur batteries



2023 - DE BEAUX PALIERS DÉPASSÉS 100^{ème} collaborateur recruté et une production de plus de 1 410 GWh



2024 - PLUS DE 500 MW DÉVELOPPÉS ET INSTALLÉS, la 1^{ère} construction de parc photovoltaïque et encore de beaux projets à venir !



Pouvez-vous nous en dire plus sur votre exploitation ?

J'ai repris l'exploitation de mon mari François l'année dernière suite à son décès, c'est atypique car je ne suis pas issue du milieu agricole. Nous avons **304 hectares** et nous travaillons essentiellement sur des grandes cultures. François et Éric, le cousin de mon mari, ont converti une partie de l'exploitation en bio et ont séparé la structure en 2 exploitations car on ne peut pas faire la même culture en bio et en conventionnel. Il y a 2 salariés qui s'occupent des terres, ainsi qu'une assistante. Nous avons la chance d'avoir une super équipe en laquelle nous avons confiance !

« Sans mon équipe, rien ne peut se faire »

Les valeurs qui étaient importantes pour mon époux sont les mêmes que pour moi, à savoir passer d'un agriculteur qui exploite la terre, à un agriculteur qui la respecte et lui redonne vie. La conversion au bio a permis à mon mari d'être aligné avec ses valeurs et il a pu créer du lien avec d'autres agriculteurs.

Quelles sont vos principales problématiques ?

Depuis un an, nous subissons de forts aléas climatiques, avec des pluies qui ont presque doublé, ce qui fait baisser nos rendements. Nous sommes aussi très touchés par la crise du bio depuis 2022, ce qui nous demande de revoir nos débouchés. Je pense que c'est essentiel d'avoir une meilleure mutualisation entre agriculteurs et un esprit collectif. Dans cette optique, nous avons créé une association de producteurs paysans bio picards qui regroupe une dizaine d'agriculteurs. L'objectif est d'obtenir des labels et de sécuriser des débouchés avec des prix respectueux des producteurs.

« Ce qui est difficile en tant qu'agriculteurs, c'est que vous produisez quelque chose sans vraiment savoir à quel prix vous le vendrez »

Comment se passent les échanges avec ENERTRAG sur le projet éolien ?

Mon mari était très avancé dans le projet éolien avec vous et nous ne travaillons qu'avec des gens avec qui on a envie de travailler. Nous trouvons ce projet éthique, nous connaissons déjà un peu l'éolien, et l'impact financier rentre bien sûr aussi en compte. Le fait d'avoir des éoliennes n'a pas vraiment d'impact pour nous sur l'exploitation. La communication est assez facile et fluide avec ENERTRAG, nous avons eu les réponses à nos questions et vous avez une bonne réactivité. Lors des échanges, mon mari vous avait demandé des choses en plus. Vous n'étiez pas obligés de le faire et vous l'avez fait, ce qui est appréciable.

« ENERTRAG a bien joué le jeu sur le projet des haies que voulait François et c'est très appréciable »

Le mot de Paul, Chef de projet ENERTRAG :

Une étude écologique était prévue dans le cadre du projet éolien uniquement sur la zone d'étude, tandis que François Lefèvre avait un projet antérieur d'implantation de haies dont une petite partie était peu compatible avec le projet éolien. Pour permettre aux projets de se réaliser, nous avons convenu de planter la double des haies à une localisation différente (soit 1 310 m), le tout financé par ENERTRAG. M. Lefèvre nous a demandé si c'était possible de réaliser une étude écologique plus globale sur les terres converties en bio.

Pouvez-vous nous en dire plus sur ces plantations de haies ?

Il s'agit d'un projet d'envergure démarré il y a plusieurs années, car nous avons sur notre exploitation une zone de captage d'eau mais il n'y avait pas de haies. Nous avons souhaité planter des haies afin de limiter l'érosion des sols, avoir une 1^{ère} filtration et favoriser la biodiversité. La position des haies permet la création de **corridors écologiques** entre deux forêts et le passage de différentes espèces. Ce projet s'est concrétisé cette année par la plantation de **1299 arbres et 3310 arbustes** sur 4,13 km. Environ 20 essences locales d'arbres et arbustes ont été plantées. La plantation a été faite par un pépiniériste mi-novembre. Cela demande de l'investissement et du temps, mais c'est un projet auquel mon mari tenait beaucoup et nous allons continuer en ce sens.

« Depuis 2022, ce sont près de 8 km de haies que nous avons planté sur nos parcelles. »



Engagé dans la protection et la défense de l'environnement depuis plusieurs années, ENERTRAG a mené de nombreux projets de préservation de biodiversité. Nos projets ne se limitent pas seulement à la production d'énergie, nous souhaitons travailler avec toutes et tous à l'aménagement du territoire et l'intégration paysagère de demain.

TROPHÉE DE LA CONCERTATION

ENERTRAG LAURÉAT D'UN PRIX !

Le 22 novembre dernier, la 9^{ème} édition des Prix de la participation s'est déroulée au Sénat et a mis à l'honneur des projets exemplaires en matière de dialogue et d'engagement citoyen.

Nous sommes fiers d'avoir été distingués pour la qualité de la concertation menée sur l'un de nos projets éoliens actuellement en développement dans l'Oise. Ce prix représente une véritable reconnaissance de nos efforts pour favoriser la transparence et l'inclusion dans la conception de nos projets.

Merci aux élus et aux habitants qui ont participé activement à l'implantation et se sont investis dans le projet !



ACCOMPAGNEMENT DES TERRITOIRES

Fêtes de village, Téléthon, expositions, festivals... Nous sommes heureux d'apporter notre soutien à de nombreux projets des communes avec lesquelles nous travaillons, afin de les aider à dynamiser leurs territoires !

ÉVÉNEMENT - LA FÊTE DE LISBOURG

La Fête de Lisbourg, qui se déroule chaque année sur 3 jours en juillet, est le rendez-vous festif du Ternois !

De nombreuses animations sont proposées pour petits et grands : buvette, brocante, défilé de chevaux boulonnais, spectacles, restauration et feu d'artifice au profit de l'association Lys en fête.

ENERTRAG est ravie d'apporter son soutien à cet événement qui se veut local et familial !



CULTURE - SEMAINE ESPAGNOLE À LA CHAPELLE-BÂTON

ENERTRAG parrainait pour la seconde année un projet culturel de la commune de La Chapelle-Bâton dans le Sud de la Vienne. L'association Trait d'Union proposait différentes animations tout au long de la semaine : cinéma plein air, soirée vins espagnols, marché de créateurs, danse...

« La participation d'ENERTRAG les années passées a permis à des centaines de personnes de vivre à l'heure espagnole sur notre territoire en sud Vienne » M. Mercier, Maire



MUSIQUE - ROCK IN SISSY

ENERTRAG soutenait le traditionnel Festival « Rock in Sissy » dans l'Aisne, créé il y a 5 ans par un habitant amateur de musique :

« On veut faire bouger les gens avec un nouveau rendez-vous de musique », confiait le Président et créateur de la structure locale il y a cinq ans. « Si ça se passe bien, le but est de le pérenniser, ce qui serait une très bonne chose pour le secteur et la commune. »

Cinq ans après la 1^{ère} édition, le festival rayonne désormais sur une très large partie Nord de la France. Très attendu, le festival accueillait cette année 7 groupes aux tonalités rock/funk ainsi que de nombreuses animations !



ENERTRAG SOUTIENT LE SKIPPER FABRICE AMEDEO !

Le 10 novembre dernier, Fabrice Amedeo s'est élancé pour son 3^{ème} Vendée Globe ! Cette course mythique de la voile en solitaire consiste à parcourir le globe sans escale et sans assistance, un exploit réservé aux marins les plus aguerris. Pour Fabrice, cette édition est l'occasion de conjuguer aventure sportive et engagement pour la préservation des océans. Avec son nouveau bateau équipé de 15m² de panneaux solaires, il ambitionne de faire le tour du monde sans recours à l'énergie fossile.



« Je vais chercher des données pour des scientifiques dans des coins où ils ne vont pas. »

Un projet scientifique à bord

Fabrice Amedeo embarque des capteurs océanographiques pour mesurer la salinité, la température de l'eau et les microplastiques. Les données collectées, souvent en zones inaccessibles, enrichissent les recherches sur les impacts du changement climatique. En complément de son projet, il participe avec 24 autres skippers à une initiative de l'UNESCO visant à recueillir les informations sur les courants et la météo, contribuant ainsi à la recherche océanographique globale.

Un Imoca recyclé en bateau pédagogique

Racheté 1 euro symbolique, Fabrice a offert une nouvelle vie à un bateau Imoca mis à l'eau en 1998 deux fois finisher du Vendée Globe, désormais transformé en bateau pédagogique. Lors du Village du Vendée Globe cette année ayant eu lieu entre octobre et novembre, petits et grands ont pu monter à bord pour découvrir cet univers et être sensibilisés à la préservation de l'océan !



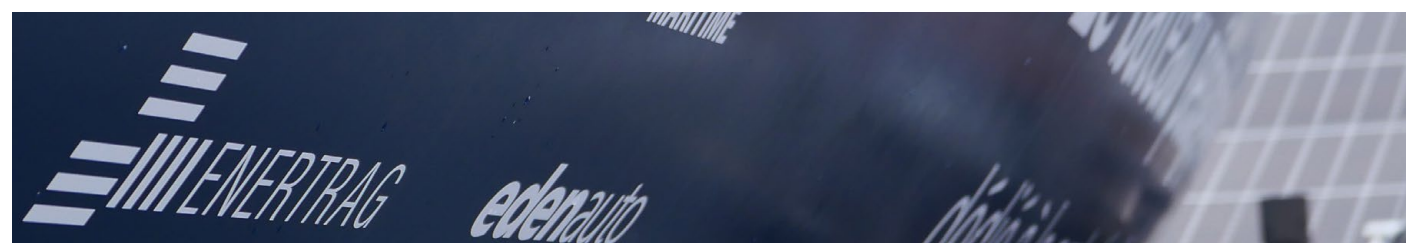
Un soutien en énergie verte

Nous avons installé une remorque solaire sur le Village pour alimenter le bateau pédagogique et le stand de Fabrice, afin de démontrer notre engagement en faveur des énergies renouvelables et soutenir la sensibilisation du public aux enjeux de biodiversité et de l'énergie.



Suivez l'aventure de Fabrice en mer !

Suivez sa progression sur le site du Vendée Globe : www.vendeeglobe.org/cartographie



DES NOUVELLES DES CHANTIERS EN COURS

PARC DE BAGATELLE

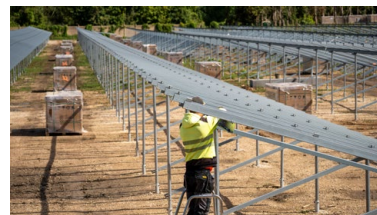


Quelques nouvelles du chantier du parc photovoltaïque de Bagatelle, situé dans la Nièvre.

Les structures ainsi que les panneaux ont été posés durant l'été et l'automne sur environ **80% du site**.

Nous sommes actuellement dans la phase de finalisation de la pose des structures et des panneaux sur les zones restantes, ainsi que le raccordement électrique.

Mise en service prévue début 2025 !



2 CHANTIERS DE PARCS ÉOLIENS



2 chantiers de parcs éoliens ENERTRAG sont actuellement en cours :

- **La Lys** : situé dans le Pas-de-Calais, ce parc est composé de 5 éoliennes pour une puissance totale de 11 MW. Mise en service prévue fin d'été 2025.
- **Vallée de Moy** : situé dans l'Aisne, ce parc composé de 6 éoliennes avec une hauteur totale de 200 m totalise une puissance de 34,56 MW. Mise en service prévue à l'automne 2025.

Les travaux sur ces deux chantiers ont démarré avec la création de tranchées, l'enfouissement de câbles et l'installation des bases vie. L'implantation et l'élaboration des routes est actuellement en cours, ainsi que la préparation des terrains pour les fondations (terrassement, excavation, plateforme...).

Terrassement, géomètre, géotechnique... pour ces chantiers, nos équipes construction font au maximum appel à des entreprises locales !

INNOVATION

ÉTEINDRE LES ÉOLIENNES LA NUIT, C'EST POSSIBLE !



DARK SKY



ENERTRAG, aux côtés du syndicat France Renouvelables, oeuvre auprès des autorités (Ministère des Armées et Ministère de la Transition Écologique) pour que soit enfin mis en place un **balisage nocturne circonstancié des éoliennes**.

Le principe étant que le signal lumineux ne soit déclenché qu'à l'approche d'un aéronef grâce à un système de détection des transpondeurs.

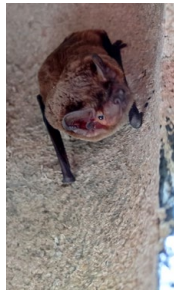
ENERTRAG a développé un tel dispositif, du nom de Dark Sky, fonctionnel sur plus de **1200 éoliennes en Europe**. Ce système n'est pas encore mis en service en France car la réglementation doit encore évoluer mais nous avons bon espoir que les positions évoluent favorablement.

www.dark-sky.com

PROTÉGER LES CHAUVES-SOURIS DANS LES FORÊTS AUTOUR DES PARCS ÉOLIENS

Une initiative pionnière sur le parc de Lacaune

Les chauves-souris (également appelées chiroptères) sont les seuls mammifères capables de vol actif de nuit grâce à l'écholocation, système d'émission d'ultrasons leur permettant de localiser leur proies avec précision. Elles jouent un rôle majeur dans notre écosystème et sont **l'un des meilleurs indicateurs naturels de la santé de notre environnement**. Véritables anges gardiens des forêts, notamment lors des pullulations d'insectes ravageurs, elles contribuent à aider la forêt à être plus résiliente (chaque individu est capable de manger en une seule nuit entre 1 500 et 3 000 insectes.).



Noctule commune occupant un gîte artificiel

Dans le cadre du suivi environnemental pluriannuel des parcs éoliens d'Embuel et de l'Escournadouyre, exploités par ENERTRAG depuis 2017 en forêt communale de Lacaune, des **mesures innovantes** sont mises en oeuvre en partenariat avec l'Office national des forêts (ONF), la commune et le bureau d'études EXEN. L'objectif : concilier la production d'énergie renouvelable et la préservation des chiroptères.

1. Installer des îlots de vieillissement

3 zones ont été identifiées comme « îlots de vieillissement » dans des peuplements feuillus sur une superficie totale de 6ha. Dans ces surfaces, **l'âge d'exploitabilité des arbres** sera volontairement dépassé afin de conserver des habitats favorables pour les chiroptères plus longtemps. Ces îlots favorisent l'apparition et le maintien de cavités arboricoles de manière groupée.



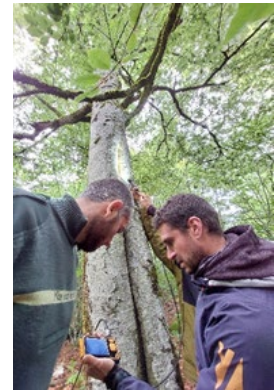
Noctule de Leisler occupant un gîte artificiel



Chiroptérologue cordiste vérifiant l'occupation d'un gîte artificiel

2. Identifier et préserver les micro habitats

Les micro-habitats sont des gîtes naturels (cavités ou écorces décollées) qui supportent une biodiversité particulière. Les chiroptères les utilisent pour se développer, nicher ou se nourrir. 15 micro habitats sont conservés au sein des îlots et 12 entre ceux-ci afin de créer un **corridor écologique** permettant de garantir le déplacement des chauves-souris. L'ensemble de ces micro habitats a été géolocalisé et référencé par des plaques numérotées.



Identification de micro habitats



Gîtes artificiels

3. Favoriser la colonisation des chiroptères par la pose de gîtes artificiels

Ces mesures complémentaires permettent d'augmenter la disponibilité de gîtes au sein et entre les îlots pour assurer la connectivité et la dispersion des espèces suivant un corridor écologique. **30 gîtes** sont déjà installés en forêt dont 13 sont entre les îlots.

Certains de ces gîtes ont été occupés par les *Noctules communes* et de *Leisler* et les *Pipistrelles communes* au bout d'un mois pour notre grand plaisir.

4. Tester la création de cavités pour chauves-souris dans des arbres vivants

Cette technique est déjà couramment pratiquée en Angleterre avec un retour prometteur. L'idée est de créer des entailles de section triangulaire dans les troncs d'arbres qui serviront comme **gîtes naturels à long terme** notamment pour le *Murin de Bechstein* et la *Barbastelle d'Europe*.

L'efficacité de toutes ces mesures sera suivie tout au long de l'exploitation des parcs éoliens.

INTERVENTION - COMMENT CONCILIER AU MIEUX DÉVELOPPEMENT DES ÉNERGIES RENOUVELABLES ET CONSERVATION DES ESPACES NATURELS ?

ENERTRAG était présent au Congrès National des Conservatoires des Espaces Naturels le 6 décembre dernier à Nancy, autour du thème « Biodiversité et changements climatiques ». **Arnaud MICHEL**, Responsable des territoires Nord/Est, a animé un atelier sur la conciliation entre développement des énergies renouvelables et conservation des espaces naturels. Des échanges très constructifs ont eu lieu avec différents conservatoires, scientifiques, élus et institutions. ENERTRAG prend particulièrement à cœur ces enjeux, soucieux d'un développement raisonné et respectueux de l'environnement et des habitants.



NOUS RECRUTONS

DES PROFILS AVEC UNE ÉNERGIE D'AVANCE

Retrouvez toutes nos offres sur
enertrag.com/fr/france

ÉcoLabel FSC

ENERTRAG SE Etablissement France - 9 Mail Gay Lussac 95000 Neuville-sur-Oise - Capital social 5 800 000 euros
SIREN 498 124 890 RCS Pontoise / Imprimé en France par CACTUS (30 Rue du Bailli 93210 Saint-Denis) sur du papier issu de forêts durablement gérées - EcoLabel FSC
Ne pas jeter sur la voie publique © Crédit photo : Gaël Damerval

RETROUVEZ-NOUS

📍 9 Mail Gay Lussac, 95000 Neuville-sur-Oise

✉ contact-france@enertrag.com



enertrag.com/fr/france



ENERTRAG France